



NOM-113-STPS 2009



DESCRIPCIÓN GENERAL

Nombre: Mixtli PR1
Modelo: 2022
Color: Negro
Suela: PU monodensidad
Construcción: Strobel + Vulcanizado
Presentación: Tenis deportivo
Horma: Triple EEE
Tipo de Zapato: II + VII
 (Protección de puntera + Antiestático)



Antiderrapante



Impacto



Respirable



Libre de metal



Antiestático



Deportivo con tecnología anti fatiga



COMPONENTES

CORTE

Malla TOP- Malla tejida transpirable de alto rendimiento.



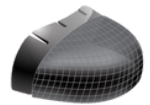
SUELA

Ultron- Suela de poliuretano monodensidad 100% antiderrapante y aditivo ESD.



CASQUILLO

Casco de poliamidas- Resistencia al impacto de 101.7 J con dielectricidad de 14 KV 60 Hz 1 minuto, corriente de fuga 3.0 Ma



PLANTILLA

PU 12mm- Plantilla PU 12mm con tecnología Plant Tech.



COMPONENTES GENERALES

Lengüeta Espuma de poliuretano 15 mm densidad 30.

Forro Forros AirFlow.

Hilos Hilos ESD de alta tenacidad.

Contrafuerte Lamina de plastico con soporte textil.

Agujeta Poliéster 6 Almas.

Talón Malla tejida transpirable.

Jaladera Azul de textil 100% poliéster.

Oropal Poliéster punzonado.

RECOMENDACIONES

SUSTANCIAS

ACEITE	✓
GASOLINA	✓
QUIMICOS	✓

USOS

ESD	✓
DESLIZANTES	✓
RUDO	✓

INDUSTRIAS

ELECTRÓNICA	✓
AUTOMOTRIZ	✓
HARINERAS	✓

TALLAS DISPONIBLES : 22 23 24 25 26 27 28 29 30 31 32