



### DESCRIPCIÓN GENERAL

**Nombre:** Mixtli PR3

**Modelo:** 2022

**Color:** Negro

**Suela:** PU monodensidad

**Contrucción:** Strobel + Vulcanizado+  
Tecnología High-Tech

**Presentación:** Tenis deportivo

**Horma:** Triple EEE

**Tipo de Zapato:** II + III

(Protección de puntera + Dieléctrico)



Antiderrapante



Impacto



Respirable



Libre de metal



Dieléctrico



Tecnología anti fatiga

NOM-113-STPS 2009



### COMPONENTES

#### CORTE

**Malla-** Tejido de alto rendimiento ligero y transpirable que favorece la ventilación.



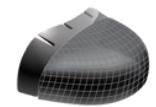
#### SUELA

**Uxmal-** Suela con diseño deportivo de poliuretano monodensidad y aditivo ESD.



#### CASQUILLO

**Casco de poliamidas-** Resistencia al impacto de 101.7 J con dielectricidad de 14 KV 60 Hz 1 minuto, corriente de fuga 3.0 Ma



#### PLANTILLA

**PU 12mm-** Plantilla de PU 12 mm con grabado ergonómico que permite mantener el arco interno y eliminar la fatiga del usuario.



### COMPONENTES GENERALES

**Lengüeta** Espuma de poliuretano 15 mm densidad 30.

**Bullón** Malla nube 100% poliéster.

**Jaladera** Cintilla textil.

**Forro** Forros AirFlow.

**Agujeta** Agujeta tipo BOA 4 almas.

**Ojillos** N/A.

### RECOMENDACIONES

#### SUSTANCIAS

QUIMICOS	✓
ACEITE	✓
GASOLINA	✓

#### USOS

DESLIZANTES	✓
RUDO	✓
PINCHADURAS	✓

#### INDUSTRIAS

FABRICACIÓN	✓
TRANSPORTE	✓
AUTOMOTRIZ	✓

TALLAS DISPONIBLES : 22 23 24 25 26 27 28 29 30