



### DESCRIPCIÓN GENERAL

**Nombre:** Yohualli PR4

**Modelo:** 2005

**Color:** Negro

**Suela:** PU bidensidad

**Construcción:** Strobel + Vulcanizado

**Presentación:** Borceguí

**Horma:** Triple EEE

**Tipo de Zapato:** II + III

(Protección de puntera + Dieléctrico)



Antiderrapante



Impacto



Respirable



Libre de metal



Dieléctrico

NOM-113-STPS 2009



### COMPONENTES

#### CORTE

**Micropiel-** microfibra de 2 mm de espesor con recubrimiento de poliuretano que permite obtener mayor durabilidad y permeabilidad.



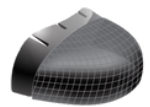
#### SUELA

**Victory-**Suela hule vulcanizado resistente a 200 A 300 °C.



#### CASQUILLO

**Casco de poliamidas-** Resistencia al impacto de 101.7 J con dielectricidad de 14 KV 60 Hz 1 minuto, corriente de fuga 3.0 Ma



#### PLANTILLA

**PU 12mm-** Plantilla de PU 12 mm con grabado ergonómico que permite mantener el arco interno y eliminar la fatiga del usuario.



### COMPONENTES GENERALES

**Lengüeta** Lengüeta tipo vampiro..

**Bullón** Loneta textil.

**Reflejante** Tira reflejante textil.

**Forro** Tayson 100% poliéster.

**Agujeta** Agujeta tipo BOA 4 almas.

**Ojillos** N/A.

### RECOMENDACIONES

#### SUSTANCIAS

AGUA	✓
ACEITE	✓
GASOLINA	✓
QUIMICOS	✓

#### USOS

ASFALTO	✓
ABRASIÓN	✓
TEMP. >300°	✓
DESLIZANTES	✓

#### INDUSTRIAS

FABRICACIÓN	✓
METALMECANICA	✓
AUTOMOTRIZ	✓
CONSTRUCCIÓN	✓

TALLAS DISPONIBLES : 22 23 24 25 26 27 28 29 30